

# Mona Lisa

## Les Terrasses de la Toussuire



### Les Bottières - 73

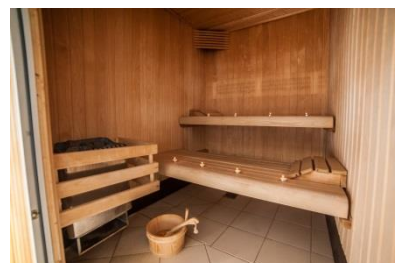
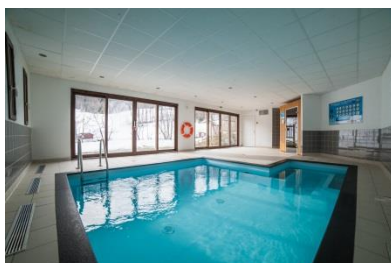


De grandes terrasses pour profiter du panorama, une piscine extérieure avec jets massants, sauna, venez-vous ressourcer ! Authenticité, tradition, patrimoine, le village des Bottières vous attend, au cœur des plus grands cols alpins et du domaine des Sybelles... (véhicule recommandé)

Large balconies to enjoy the panorama, an outdoor pool with massage jets, sauna, come and relax! Authenticity, tradition, heritage, the village of Bottières awaits you in the heart of the great Alpine passes and Sybelles ... (car required)

#### 1. EN BREF / in short

<b>Classification / Classification :</b>	***
<b>Coordonnées GPS / GPS coordinates :</b>	Lat. : 45.265614 / Long. : 6.298462
<b>Altitude station / Resort Altitude :</b>	1300 m
<b>Altitude domaine / Ski area Altitude :</b>	Mini= 1100 m Maxi= 2620 m
<b>Altitude résidence / Residence Altitude :</b>	1300 m
<b>Distance du centre station / distance from the resort center :</b>	Voiture: 8 Km pour La Toussuire : 15 mn / Car: 8 Km to La Toussuire: 15 mn
<b>Distance des premiers commerces/ distance from shops :</b>	2 Restaurants à moins de 50 m (Dépôt de pain, viennoiserie) / 2 restaurants within 50 m (Bread, pastry)
<b>Distance du premier supermarché/ distance from the first supermarket :</b>	Supermarchés sur Saint Jean de Maurienne (10 km)/ Supermarkets in Saint Jean de Maurienne (10 km)
<b>Distance des remontées mécaniques/ distance from ski lifts :</b>	Si enneigement suffisant, tire-fesse à 50 m avec liaison au domaine. Si manque de neige, premières remontées sur La Toussuire (8 Km)/ If enough snow, breast buttock to 50 m with connection to the domain. If lack of snow, the first lifts of La Toussuire (8 Km)
<b>Distance des pistes / distance from the slopes :</b>	50 m si enneigement suffisant, 10 Km si manque de neige / 50 m if enough snow, 10 Km if lack of snow
<b>Année de construction de la résidence / year of construction :</b>	2008
<b>Date des derniers travaux / date of last renovation :</b>	Travaux de peinture dans tous les communs en 2015 (Couloirs, portes, ascenseur)/ painting in all public in 2015 (corridors, doors, elevator)
<b>Nombre de niveaux / number of levels :</b>	5
<b>Type de station / type of resort :</b>	Village de charme, authentique / charming village, authentic,
<b>Labels / labels :</b>	Qualité Cyclo Maurienne
<b>Départ ou retour skis aux pieds / departure or return « on skis » :</b>	Oui, en fonction de l'enneigement / Yes, depending on the snow
<b>Coordonnées de la Résidence / Contact :</b>	Les Bottières 73300 SaintPancrace – 04 79 59 98 51
<b>Horaires d'accueil / Opening Hours :</b>	Lundi, mardi, mercredi, jeudi de 16h à 19h Vendredi et Dimanche de 9h 12h/16h 19h samedi 8h 20h / Monday, Tuesday, Wednesday, Thursday from 16h to 19h Friday and Sunday from 9am 12h / 16h 19h 20h Saturday 8h
<b>Centrale de réservation / Reservation center :</b>	0825 95 02 02



## 2. LES ENVIRONS / Surroundings Area

**Descriptif station / description of the resort :** Au cœur de la Maurienne, les gens du pays sont restés vrais et le patrimoine est chargé d'histoires et de légendes : maisons et chapelles à l'architecture traditionnelle, les fours à pain, vieux forts, les vieux centres historiques et musées en sont quelques témoins. Les Bottières, station-village à 1300m d'altitude et Jarrier, charmant village de montagne du massif Arvan-Villardards, respirent le calme et la douceur de vivre. Tous deux sont reliés directement à la Toussuire, et au cœur des plus grands cols alpins avec le Domaine des Sybelles.

*At the heart of Maurienne valley, people have remained true characters, heritage is full of legends : houses and chapels with traditional architecture, the bread ovens, old forts, old historic centers and museums are some witnesses. Bottières, village resort at 1300m altitude and Jarrier, charming mountain village Massif Arvan-Villardards, blow calm and gentle living. Both are connected directly to the Toussuire, in the heart of the great Alpine passes with the Domaine des Sybelles.*

**Commerces / shops :** 2 Restaurants (Dépôt de pain, viennoiseries, pizzas), 1 Skiset au pied de la résidence, supérette sur la Toussuire (8 km)

*2 restaurants (Bread, pastries, pizzas), 1 Skiset shop at the foot of the residence, small supermarket on the Toussuire (15 km)*

**Aux alentours / Close by :** Aiguilles d'Arves, Musée de l'Opinel / Arves, the Opinel Museum

## 3. LES ACTIVITES / activities

### a. HIVER / winter

**Domaine skiable / Ski Area :** Domaine des Sybelles 124 Pistes, 310 km, 9 Noires, 34 Rouges, 56 Bleues, 25 Vertes / Sybelles 124 trails, 310km, 9 Black, Red 34, Blue 56, Green 25

**Glisse / Sliding :** Ski de fond 2 Rouges, 4 Bleues, 3 Vertes, Snowpark (La Toussuire 8 km) / Cross Country Reds 2, 4 Blue, Green 3, Snowpark (La Toussuire 8km)

**Autres / others :** Chiens de traîneaux, sorties raquette, ski-joering, luge (La Toussuire 8km) / sled dogs, snowshoeing, skijoring, sledding (La Toussuire 8 km)

**Activités enfants / children activities :** Club enfant sur La Toussuire / Children's club La Toussuire

### b. ETE / summer

**Activités été / summer activities :** A 8km : La Toussuire : Télésièges piéton l'été, tennis, mini-golf, aire de loisir ( plan d'eau), skate-park/bike-park, tir à l'arc, piste de descente VTT, Pubs, bars, boîtes de nuits, pêche, visite de ferme d'heliciculture, piscines, location de VTT, bowling, parapente, poneys et chevaux, spa, Pôle enfance (garderie), canni-rando, trampoline, petit train touristique. A 10 km : Saint Jean de Maurienne : Visite de musées (Opinel, Costumes), Parc Accrobranche, Lac à Villardgondran

*At 8 km: La Toussuire: Chairlifts pedestrian summer, tennis, mini golf, recreation area (water body), skate park / bike park, archery, mountain bike downhill course, Pubs, bars, nightclubs, fishing, farm visit snail, swimming pools, mountain bike rental, bowling, paragliding, ponies and horses, spa, Pole childhood (nursery), canni-riding, trampoline, tourist train. 10 km: Saint Jean de Maurienne: Visit museums (Opinel Costumes), Parc Accrobranche, Lake Villardgondran*

## 4. LES EQUIPEMENTS / Equipments

### a. EQUIPEMENTS EXTERNES / Outside equipments

	OU I Y E S	NO N NO	GRATUI T FREE	PAYAN T PAYING	COMMENTAIRES COMMENTS
<b>Espace Bien Etre – Activités / Wellness - activities</b>					
<b>Piscine extérieure / outside swimming pool :</b>		X			5m x 4m ; 1m40 de profondeur. Ouvert tous les jours 11H00-19H00 / 8 m x 8 m, depth 1m40. Open every day 11H00-19H00
<b>Piscine intérieure / indoor swimming pool :</b>	X		X		
<b>Accès pataugeoire/ paddling pool :</b>		X			
<b>Sauna / sauna :</b>	X			X	16H00-19H00 sur réservation / 16h00-19h00 on booking
<b>Hammam / hammam :</b>		X			
<b>Jacuzzi / jacuzzi:</b>		X			Jets massants intégrés à la piscine
<b>Salle de sport/fitness :</b>		X			
<b>Soins / cares :</b>		X			
<b>Discothèque / Night Club :</b>		X			Sur La Toussuire et Le Corbier / La Toussuire and Le Corbier
<b>Navette station / shuttle bus :</b>	X		X		Si manque de neige. Prévus pour les vacances scolaires 2016-2017 / If lack of snow. Scheduled for school holidays 2016-2017

## Autres / others :

Services / services

Parking extérieur / Outside car park :	X	X	60 places, parking non couvert à 2 m de l'entrée / 60 seats, covered, 2 meters from the entrance
Parking intérieur / Inside Car Park / Garage :	X	X	39 places, parking fermé par digicode, 2 m de haut, parking à l'intérieur de la résidence 39 spaces, closed by digital code, 2 m high, parking inside the residence
Stationnement Bus-autocar / Coaches parking area :	X		50 m de la résidence / 50 m from the residence
Restaurant / restaurant :	X		
Service Petit Déjeuner / breakfast service :	X	X	Pour court séjours selon les conditions de location / For short stays in the conditions of hire
Location de salle / room rental :	X		
Laverie / laundry :	X		La Toussuire ou Saint Jean de Maurienne (15Km) / La Toussuire or Saint Jean de Maurienne (15 Km)
Service boulangerie / bakery service :	X		2 dépôts de pain à moins de 50 m / 2 deposits of bread to less than 50 m
Service paniers repas / Food pack service :	X		
Locations matériel / rental services :	X	X	Appareil à raclette sur réservation à la réception / raclette on booking at reception
Kits bébés gratuits / free baby kits :	X	X	Lit + Chaise haute + Baignoire, Pas de matelas / Cot and high chair + bath, no mattress

Infrastructures / infrastructures

Ascenseur(s) / elevators :	X		
Locaux à skis / skis lockers :	X		
Local à vélos / bikes lockers :	X		
Accès handicapés ou PMR / Disabled access :	X		A préciser lors de la réservation / Please specify on booking

Autres / others

Process d'arrivée tardive / process of late arrival :	X		Contacter la résidence / Call the residence
Partenariat matériel de ski / Ski rental partner :	X		Skiset à 20 m / Skiset 20 m
Partenariat remontées mécaniques / ski lifts partner :	X		
Courts séjours / short stays :	X		
Prestations incluses / inclusive services :	X		
Formules disponibles (confort, zen) / Available packs (Confort, Zen) :	X		Voir fiche prestations annexes

**b. EQUIPEMENTS INTERNES / intern equipments**

	OU I Y E S	NO N O	GRATUI T FREE	PAYAN T PAYING	COMMENTAIRES COMMENTS
<u>Pièce à vivre- chambre(s) / Living room – bedroom(s)</u>					
Télévision écran plat / flat screen television :	X			X	
Balcon / balcony :	X				
Couette / duvet :		X			
Couverture / blanket :	X				
Oreillers / pillows :	X				
Terrasse / terrace :		X			
Wifi dans appartement / wifi into the apartment :	X			X	Consulter la résidence
Wifi accueil / wifi at the reception :	X			X	
Climatisation / Air conditioning :		X			
Chauffage individuel / individual heating :	X		X		Electrique + Chauffage au sol la nuit / Electric floor heating + night
<u>Cuisine / Kitchen</u>					
Plaques vitrocéramiques / ceramic plate :		X			
Plaques électriques / electric hotplates :	X				
Cafetière électrique / coffee maker :	X				
Réfrigérateur / fridge :	X				
Lave-vaisselle / dishwasher :	X				
Assiettes-couverts / plates-cutlery :	X				
Micro-ondes / micro wave oven :	X				
Micro-ondes grill / grill micro wave :	X				
Bouilloire / kettle :		X			
<u>Sanitaires / Bathroom</u>					

<b>Salle de bain / bathroom :</b>	X	
<b>Salle d'eau / shower room :</b>	X	Dans duplex (2 pièces 6 personnes, 3 pièces 8 personnes) <i>In duplex (2 rooms for 6 people, 3 rooms for 8 people)</i>
<b>Toilettes séparées / separate toilets:</b>	X	Sauf PMR / <i>except PMR</i>
<b>Sèche serviettes / towel dryer :</b>	X	
<b>Sèche-cheveux / Hairdryer:</b>	X	
<b>Autres / Others</b>		
<b>Animaux acceptés / animals accepted :</b>	X	X
<b>Coffre-fort / safe :</b>	X	
<b>Accès handicapés / disabled access :</b>	X	
<b>Mobilier d'extérieur / outdoor furniture:</b>	X	

## 5. COMPOSITION DES APPARTEMENTS / apartments description

<u>Typologies</u> <i>Type of apartment</i>	<u>Dimensions des couchages</u> <i>Beds' sizes</i>	<u>Remarques - Description</u> <i>Notes - descriptions</i>
		Tous les appartements possèdent un séjour avec un lit gigogne (pour deux personnes), une cuisine équipée, une salle de bain avec toilettes (séparés ou pas), et une terrasse ou un balcon.  <i>All apartments have a living room with a sofa bed (for two persons), a kitchen, a bathroom with toilet (separated or not), and a terrace or balcony.</i>
<b>Studio 2 personnes (24 m2)</b> <i>studio 2 people (24 m2)</i>	2x 90*190	Canapé Gigogne, possibilité de faire un grand lit / <i>Gigogne sofa, possibility for a queen bed</i>
<b>Studio 4 personnes (28-31 m2)</b> <i>studio 4 people (28-31 m2)</i>	4x 90*190	Canapé Gigogne + Lits superposés / <i>Nesting Sofa + Bunk Beds</i>
<b>2 pièces 6 personnes (32-43 m2)</b> <i>2 rooms 6 people (32-43 m2)</i>	1x 140*190 + 4x 90*190	1 Chambre avec 1 Grand lit + Canapé Gigogne (Salon) + Lits superposés (Entrée) / <i>1 Bedroom with 1 Queen + Sofa Gigogne (Salon) + bunk beds (Enter)</i>
<b>2 pièces 6 personnes duplex (32-43 m2)</b> <i>2 rooms 6 people duplex (32-43 m2)</i>	1x 140*190 + 4x 90*190	1 Chambre à l'étage avec 1 Grand lit + Canapé Gigogne (Salon) + Lits superposés (Entrée) / <i>1 Bedroom upstairs with 1 Queen + Sofa Gigogne (Salon) + bunk beds (Enter)</i>
<b>3 pièces 6 personnes (51-57 m2)</b> <i>3 rooms 6 people (51-57 m2)</i>	1x 140*190 + 6x 90*190	1 Chambre avec 1 Grand lit + 1 Chambre avec deux petits lits + Canapé Gigogne (Salon) + 1 salle de douche / <i>1 Bedroom with 1 Double bed + 1 bedroom with two single beds + sofa Gigogne (Salon)</i>
<b>3 pièces 8 personnes (55-61 m2)</b> <i>3 rooms 8 people (55-61 m2)</i>	2x 180*190 + 4x 90*190	2 Chambre avec grand lit + Canapé gigogne (Salon) + Lits Superposés + 1 salle de douche / <i>2 bedroom with double bed + pull-out sofa (Salon) + Bunk + 1 shower room</i>
<b>PMR / disabled access</b>	2x 90*190 ou 1x 140*190 + 4x 90*190	4 x Studio 2 personnes, 2 x 2 pièces 6 personnes, salle de douche PMR / <i>Studio 4 x 2, 2 x 2 room 6 persons, PMR shower</i>

PRESTATIONS ANNEXES	TARIFS
ANIMAL (1 par appart. maximum)	50 € (semaine) - 10 € (nuit)
FRAIS DE DOSSIER	20 €
FRAIS DE MODIFICATION*	20 €
PARKING	50 € (semaine) - 9 € (nuit)
OPTION PREFERENCES**	30 € (semaine) - 15 € (2-6 nuits)
KIT BEBE	Gratuit sur demande
TELEVISION	35 € (semaine) - 7 € (nuit)
CONNEXION WIFI	Nous consulter
APPAREIL A RACLETTE	Gratuit (sous caution)
KIT ENTRETIEN <i>(crème récurrente + émail inox + pastille lave-vaisselle + concentré multi usage + éponge + chiffon)</i>	inclus
LOCATION DE LINGE	
Linge de lit / pers.	7 €
Linge de toilette <i>(1 gde serviette / pers + 1 serviette de toilette + 1 tapis de bain)</i>	7 €
Kit linge <i>(1 linge de lit / pers + 1 grande serviette / pers + 1 serviette de toilette + 1 tapis de bain)</i>	10 €
FORMULE MENAGE (hors coin cuisine et poubelle)	29 €
Studio	39 €
2 pièces	59 €
3 pièces	79 €
4 pièces et +	29 €
Spécial court séjour (toutes typologies)	
MENAGE COIN CUISINE (+ poubelle)	
Studio et 2 pièces	30 €
3 pièces et +	50 €

\*Frais sur tout dossier modifié (sauf ajouts de prestations) et facturé par le call center

\*\* Choix de la vue, de l'orientation, de l'étage, du bâtiment, de la proximité de la réception au sein de la résidence (sous réserve de disponibilités)

\*Fees on any modified folder (except additions benefits) and charged by the call center

\*\*Choice of sight, orientation, floor, building, proximity of the reception in the residence (subject to availability)

FORMULES	TARIFS	FORMULES	TARIFS
FORMULE CONFORT TV + Draps + Linge de toilette		FORMULE ZEN Formule Confort + Méange de fin de séjour (hors coin cuisine)	
Studio	55 €	Studio	69 €
2 pièces	65 €	2 pièces	79 €
3 pièces	75 €	3 pièces	99 €
4 pièces	85 €	4 pièces	109 €
5 pièces et +	95 €	5 pièces et +	129 €



<b>TARIFS PUBLICS</b>	<b>Studio 2 pers.</b>	<b>Studio 4 pers.</b>	<b>2 pièces 6 pers.</b>	<b>3 pièces 6 pers.</b>	<b>3 pièces 8 pers.</b>
<i>vendredi 16/12/2016</i>	500 €	550 €	700 €	920 €	1 090 €
<i>samedi 17/12/2016</i>	550 €	600 €	800 €	1 020 €	1 200 €
<i>dimanche 18/12/2016</i>	600 €	650 €	850 €	1 075 €	1 290 €
<i>lundi 19/12/2016</i>	650 €	690 €	900 €	1 120 €	1 350 €
<i>vendredi 23/12/2016</i>	750 €	800 €	1 050 €	1 295 €	1 550 €
<i>samedi 24/12/2016</i>	750 €	800 €	1 050 €	1 295 €	1 550 €
<i>dimanche 25/12/2016</i>	750 €	800 €	1 050 €	1 295 €	1 550 €
<i>lundi 26/12/2016</i>	750 €	800 €	1 050 €	1 295 €	1 550 €
<i>samedi 31 /12/2016</i>	500 €	550 €	700 €	920 €	1 090 €
<i>lundi 02/01/2017</i>	350 €	400 €	450 €	650 €	690 €
<i>samedi 07/01/2017</i>	300 €	350 €	400 €	600 €	650 €
<i>samedi 14/01/2017</i>	400 €	450 €	500 €	700 €	750 €
<i>samedi 21/01/2017</i>	450 €	500 €	550 €	750 €	790 €
<i>samedi 28/01/2017</i>	500 €	550 €	600 €	800 €	890 €
<i>samedi 04/02/2017</i>	750 €	800 €	1 050 €	1 295 €	1 550 €
<i>samedi 11/02/2017</i>	850 €	900 €	1 150 €	1 395 €	1 650 €
<i>samedi 18/02/2017</i>	800 €	850 €	1 100 €	1 350 €	1 600 €
<i>samedi 25/02/2017</i>	700 €	750 €	1 000 €	1 250 €	1 500 €
<i>samedi 04/03/2017</i>	500 €	550 €	600 €	800 €	890 €
<i>samedi 11/03/2017</i>	400 €	450 €	500 €	700 €	790 €
<i>samedi 18/03/2017</i>	350 €	400 €	450 €	650 €	690 €
<i>samedi 25/03/2017</i>	300 €	350 €	400 €	600 €	650 €
<i>samedi 01/04/2017</i>	300 €	350 €	400 €	600 €	650 €
<i>samedi 08/04/2017</i>	300 €	350 €	400 €	600 €	650 €

*Tarif comprenant : la location de l'appartement pour 1 semaine, les charges et les taxes (sauf taxes de séjour).  
Toute modification d'un dossier de réservation (sauf ajout de prestation) sera facturée 20 €.*

*Our price includes: apartment rental for 1 week, loads and taxes (except tourist taxes).  
Any modification of a booking (except addition of services) will be charged of 20 €.*

## **A REGLER SUR PLACE :**

- la taxe de séjour
- cautions de 250 € + 50 € / appartement

### **TO PAY ON THE SPOT:**

- The tourist tax
- Deposit 300€ (250€ / apartment + 50 € /cleaning)